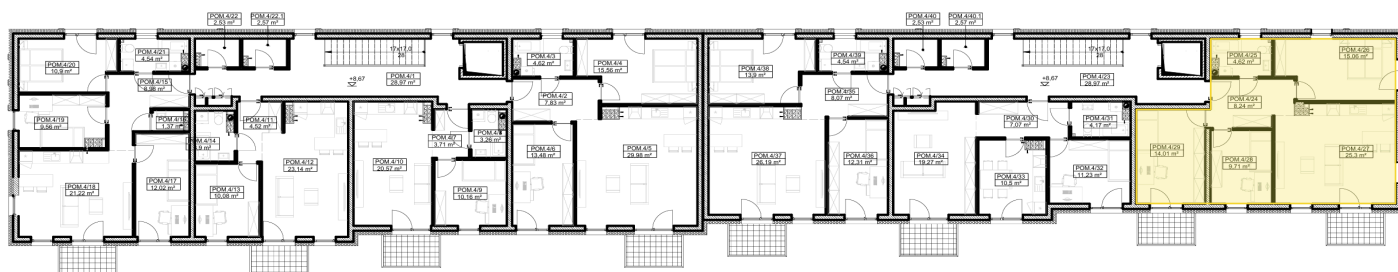
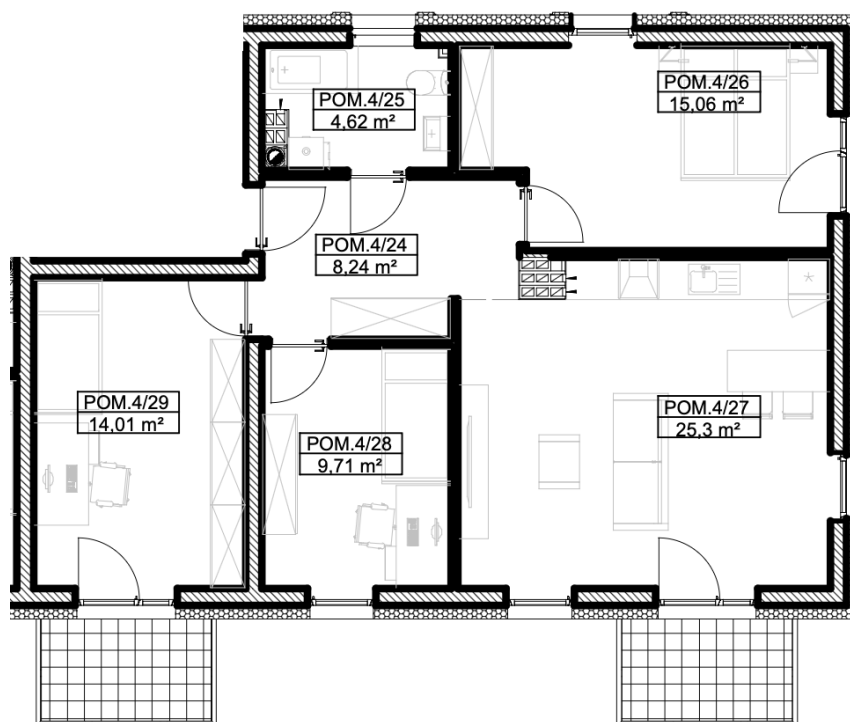


INWESTOR: HELIOS ENERGY SP. Z O.O. UL. JANA NIKLIBORCA 9, 52-444 WROCŁAW

IWESTYCJA: BUDYNEK MIESZKALNY WIELORODZINNY
LOKALIZACJA: ŚWIDNICA, UL. JANUSZA KORCZAKA, DZ. NR 1837/6
LOKAL MIESZKALNY M28



PIĘTRO III



ZESRTAWIENIE POWIERZCHNI – LOKAL M28			
Numer pom.	Nazwa pom.	Podłoga	Powierzchnia
4/24	Przedpokój	indywidualnie	8,24m ²
4/25	Łazienka	indywidualnie	4,62 m ²
4/26	Pokój	indywidualnie	15,06 m ²
4/27	Salon z aneksem kuchennym	indywidualnie	25,30 m ²
4/28	Pokój	indywidualnie	9,71 m ²
4/29	Pokój	indywidualnie	14,01 m ²
			76,94 m²