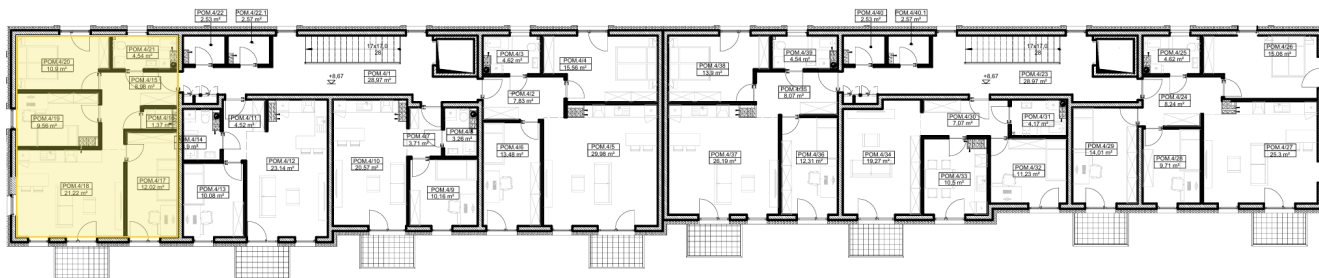
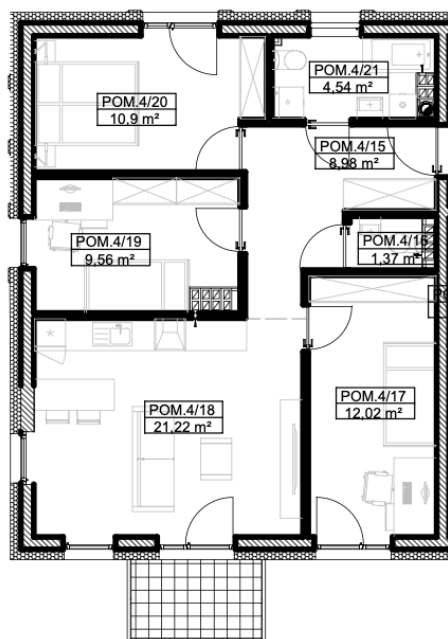


INWESTOR: HELIOS ENERGY SP. Z O.O. UL. JANA NIKLIBORCA 9, 52-444 WROCLAW

IWESTYCJA: BUDYNEK MIESZKALNY WIELORODZINNY
LOKALIZACJA: ŚWIDNICA, UL. JANUSZA KORCZAKA, DZ. NR 1837/6
LOKAL MIESZKALNY M22



PIĘTRO III



ZESRTAWIENIE POWIERZCHNI – LOKAL M22

Numer pom.	Nazwa pom.	Podłoga	Powierzchnia
4/15	Przedpokój	indywidualnie	8,98 m ²
4/16	Toaleta	indywidualnie	1,37 m ²
4/17	Pokój	indywidualnie	12,02 m ²
4/18	Salon z aneksem kuchennym	indywidualnie	21,22 m ²
4/19	Pokój	indywidualnie	9,56 m ²
4/20	Pokój	indywidualnie	10,90 m ²
4/21	łazienka	indywidualnie	4,54 m ²
			68,62 m²