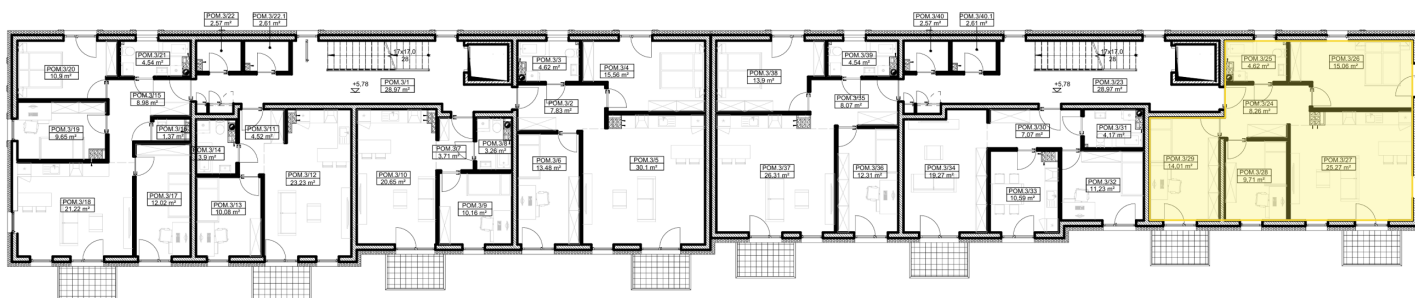


INWESTOR: HELIOS ENERGY SP. Z O.O. UL. JANA NIKLIBORCA 9, 52-444 WROCŁAW

IWESTYCJA: BUDYNEK MIESZKALNY WIELORODZINNY
LOKALIZACJA: ŚWIDNICA, UL. JANUSZA KORCZAKA, DZ. NR 1837/6
LOKAL MIESZKALNY M21



PIĘTRO II



ZESRTAWIENIE POWIERZCHNI – LOKAL M21			
Numer pom.	Nazwa pom.	Podłoga	Powierzchnia
3/24	Przedpokój	indywidualnie	8,26 m ²
3/25	Łazienka	indywidualnie	4,62 m ²
3/26	Pokój	indywidualnie	15,06 m ²
3/27	Salon z aneksem kuchennym	indywidualnie	25,27 m ²
3/28	Pokój	indywidualnie	9,71 m ²
3/29	Pokój	indywidualnie	14,01 m ²
			76,88 m²