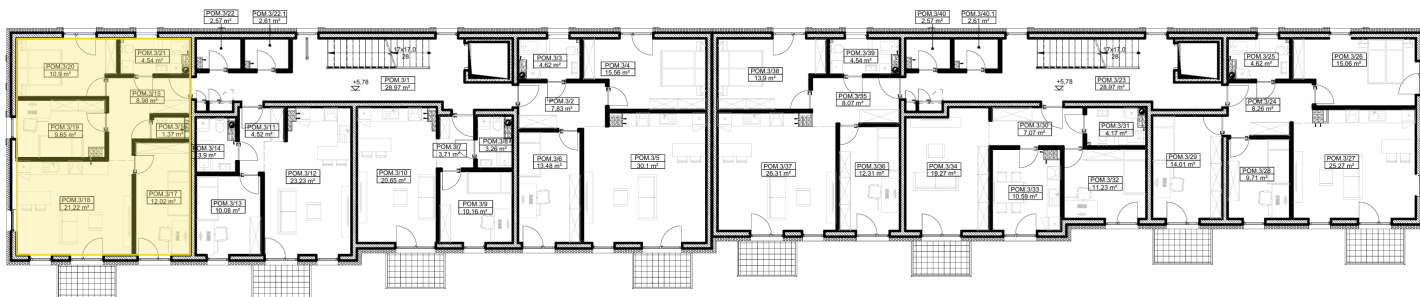
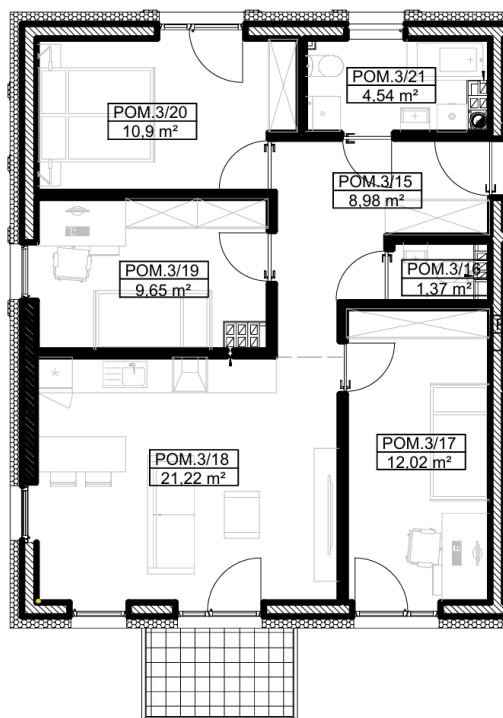


**INWESTOR: HELIOS ENERGY SP. Z O.O. UL. JANA NIKLIBORCA 9,
52-444 WROCLAW**

**IWESTYCJA: BUDYNEK MIESZKALNY WIELORODZINNY
LOKALIZACJA: ŚWIDNICA, UL. JANUSZA KORCZAKA, DZ. NR 1837/6
LOKAL MIESZKALNY M15**



PIĘTRO II



ZESZTAWIENIE POWIERZCHNI – LOKAL M15			
Numer pom.	Nazwa pom.	Podłoga	Powierzchnia
3/15	Przedpokój	indywidualnie	8,96m ²
3/16	Toaleta	indywidualnie	1,37 m ²
3/17	Pokój	indywidualnie	12,02 m ²
3/18	Salon z aneksem kuchennym	indywidualnie	21,22 m ²
3/19	Pokój	indywidualnie	9,65 m ²
3/20	Pokój	indywidualnie	10,90 m ²
3/21	łazienka	indywidualnie	4,54 m ²
			68,66 m²