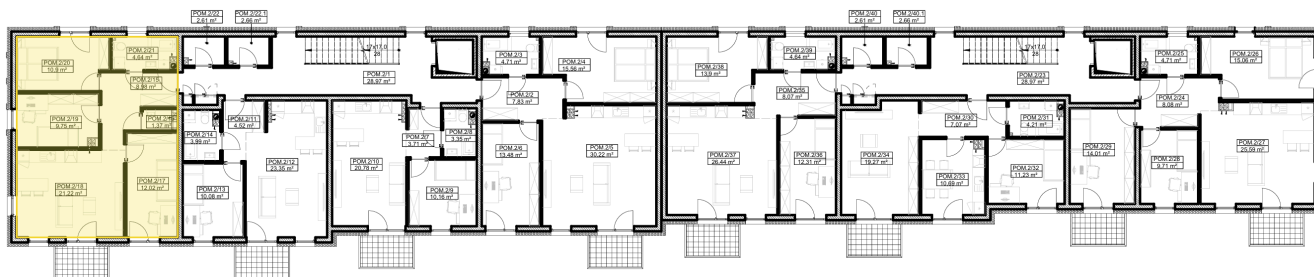
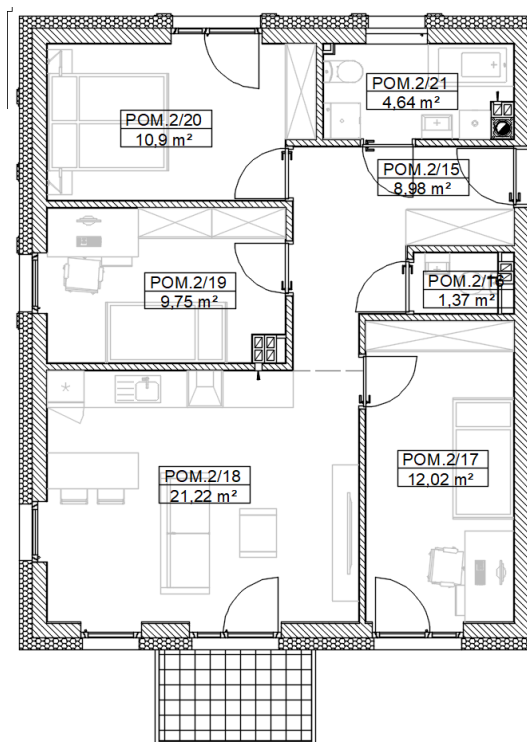


INWESTOR: HELIOS ENERGY SP. Z O.O. UL. JANA NIKLIBORCA 9, 52-444 WROCŁAW

IWESTYCJA: BUDYNEK MIESZKALNY WIELORODZINNY
LOKALIZACJA: ŚWIDNICA, UL. JANUSZA KORCZAKA, DZ. NR 1837/6
LOKAL MIESZKALNY M8



PIĘTRO I



ZESZTAWIENIE POWIERZCHNI – LOKAL M8			
Numer pom.	Nazwa pom.	Podłoga	Powierzchnia
2/15	Przedpokój	indywidualnie	8,98 m ²
2/16	Toaleta	indywidualnie	1,37 m ²
2/17	Pokój	indywidualnie	12,02 m ²
2/18	Salon z aneksem kuchennym	indywidualnie	21,22 m ²
2/19	Pokój	indywidualnie	9,75 m ²
2/20	Pokój	indywidualnie	10,90 m ²
2/21	łazienka	indywidualnie	4,64 m ²
			68,88 m²