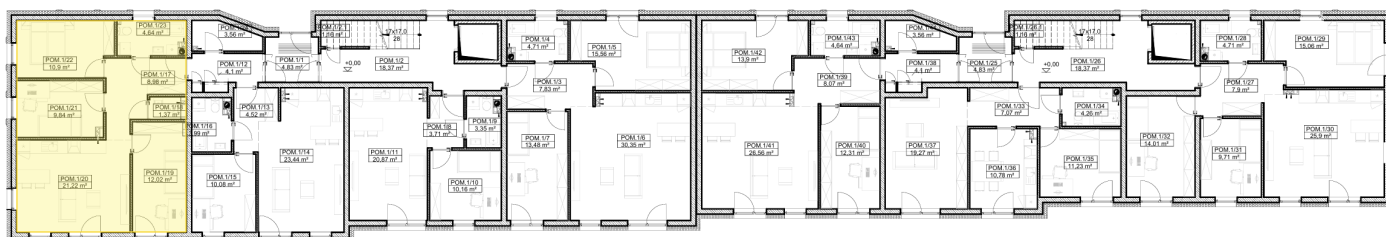
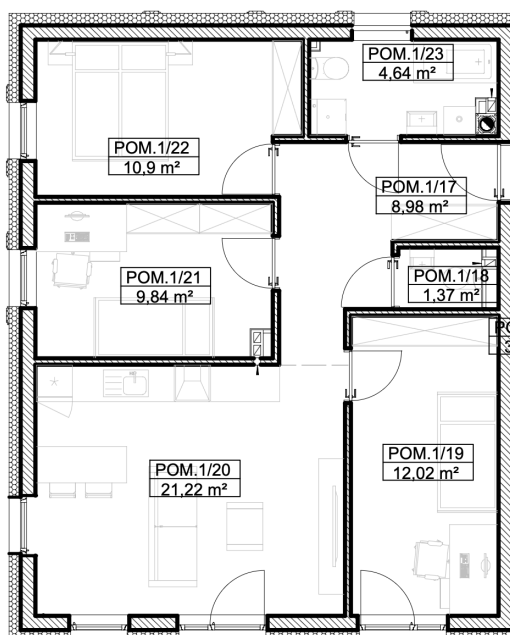


INWESTOR: HELIOS ENERGY SP. Z O.O. UL. JANA NIKLIBORCA 9, 52-444 WROCŁAW

IWESTYCJA: BUDYNEK MIESZKALNY WIELORODZINNY
LOKALIZACJA: ŚWIDNICA, UL. JANUSZA KORCZAKA, DZ. NR 1837/6
LOKAL MIESZKALNY M1



PARTER



ZESTAWIENIE POWIERZCHNI – LOKAL M1			
Numer pom.	Nazwa pom.	Podłoga	Powierzchnia
1/17	Przedpokój	indywidualnie	8,98 m ²
1/18	Toaleta	indywidualnie	1,37 m ²
1/19	Pokój	indywidualnie	12,02 m ²
1/20	Salon/aneks kuchenny	indywidualnie	21,22 m ²
1/21	Pokój	indywidualnie	9,84 m ²
1/22	Pokój	indywidualnie	10,90 m ²
1/23	Łazienka	indywidualnie	4,64 m ²
			68,97 m²