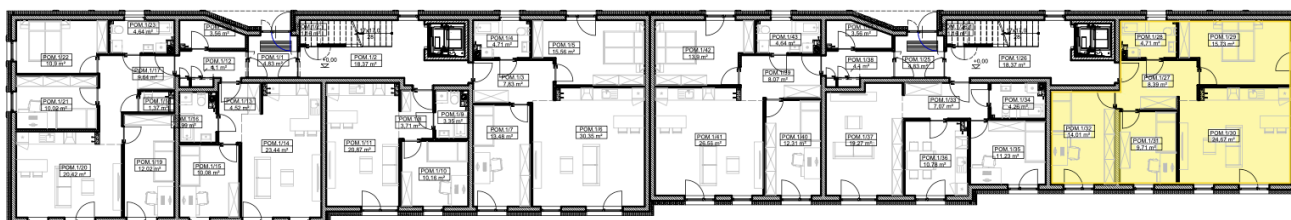
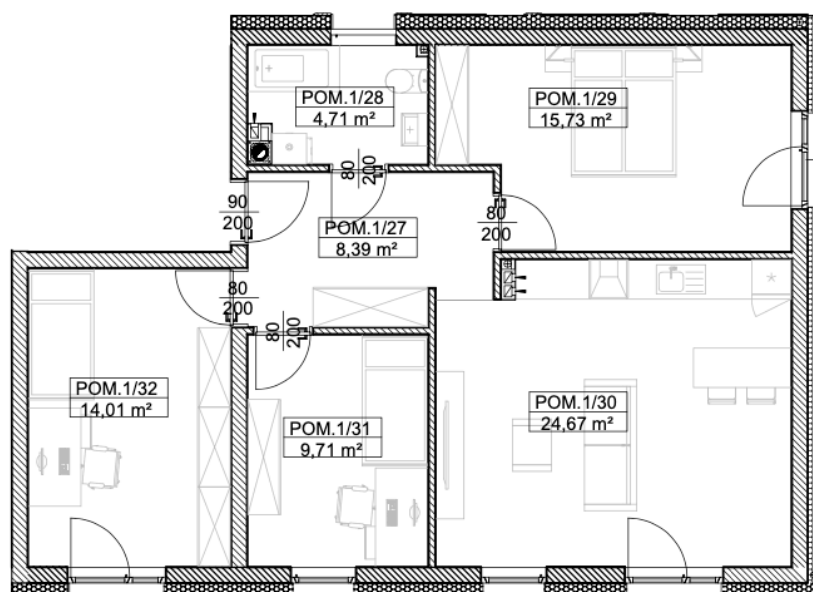


# INWESTOR: HELIOS ENERGY SP. Z O.O. UL. JANA NIKLIBORCA 9, 52-444 WROCŁAW

IWESTYCJA: BUDYNEK MIESZKALNY WIELORODZINNY  
LOKALIZACJA: ŚWIDNICA, UL. JANUSZA KORCZAKA, DZ. NR 1837/6  
LOKAL MIESZKALNY M7



## PARTER



ZESTAWIENIE POWIERZCHNI – LOKAL M7			
Numer pom.	Nazwa pom.	Podłoga	Powierzchnia
1/27	Przedpokój	indywidualnie	8,39 m <sup>2</sup>
1/28	Łazienka	indywidualnie	4,71 m <sup>2</sup>
1/29	Pokój	indywidualnie	15,73 m <sup>2</sup>
1/30	Salon z aneksem kuchennym	indywidualnie	24,76 m <sup>2</sup>
1/31	Pokój	indywidualnie	9,71 m <sup>2</sup>
1/32	Pokój	indywidualnie	14,01 m <sup>2</sup>
			<b>77,31 m<sup>2</sup></b>