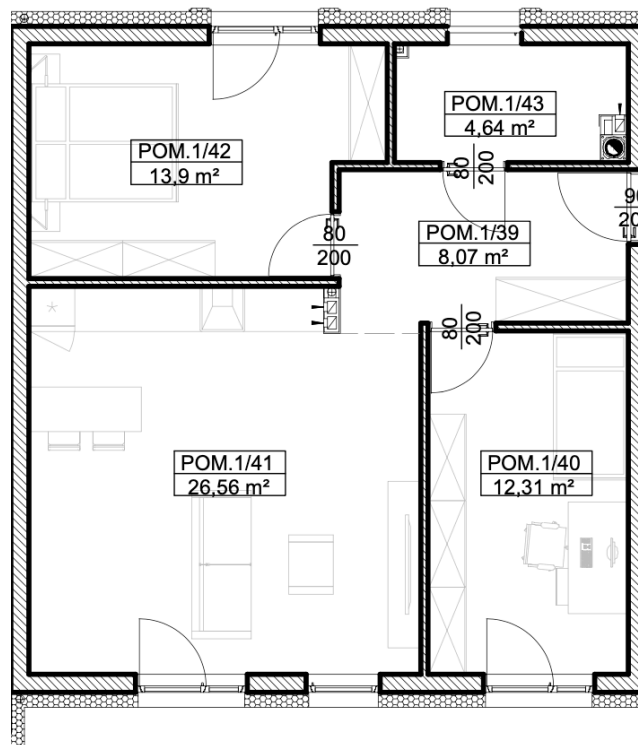


**INWESTOR: HELIOS ENERGY SP. Z O.O. UL. JANA NIKLIBORCA 9,
52-444 WROCLAW**

**IWESTYCJA: BUDYNEK MIESZKALNY WIELORODZINNY
LOKALIZACJA: ŚWIDNICA, UL. JANUSZA KORCZAKA, DZ. NR 1837/6
LOKAL MIESZKALNY M5**



PARTER



ZESTAWIENIE POWIERZCHNI – LOKAL M5			
Numer pom.	Nazwa pom.	Podłoga	Powierzchnia
1/39	Przedpokój	indywidualnie	8,07 m ²
1/40	Pokój	indywidualnie	12,31 m ²
1/41	Salon/aneks kuchenny	indywidualnie	26,56 m ²
1/42	Pokój	indywidualnie	13,90 m ²
1/43	łazienka	indywidualnie	4,64 m ²
			65,48 m²