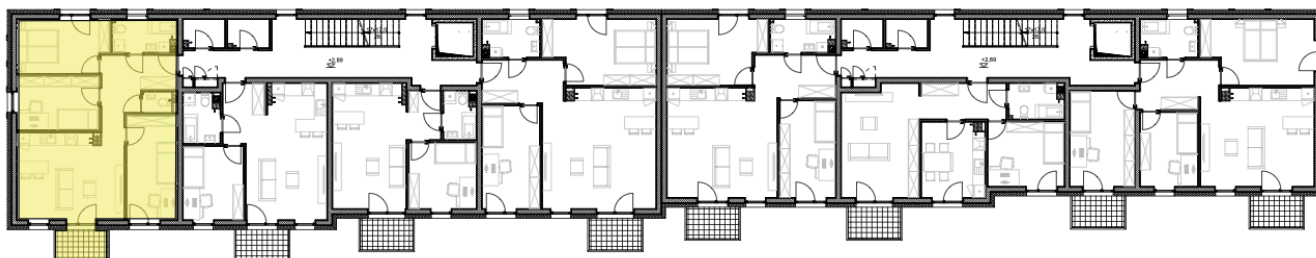
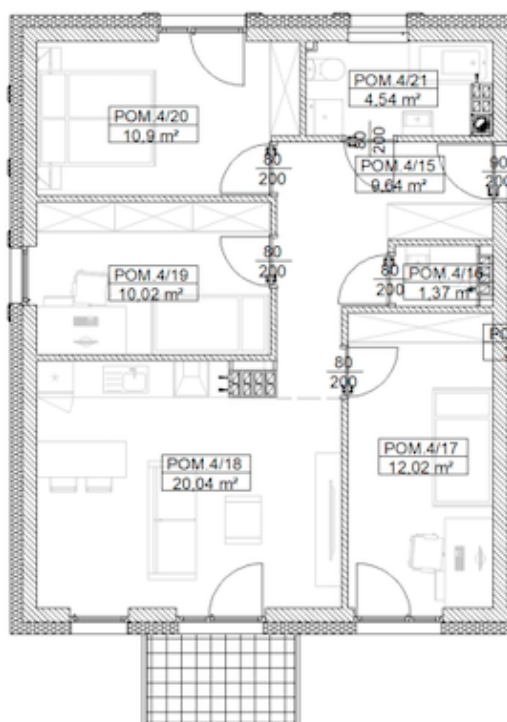


**INWESTOR: HELIOS ENERGY SP. Z O.O. UL. JANA NIKLIBORCA 9,  
52-444 WROCLAW**

**IWESTYCJA: BUDYNEK MIESZKALNY WIELORODZINNY  
LOKALIZACJA: ŚWIDNICA, UL. JANUSZA KORCZAKA, DZ. NR 1837/6  
LOKAL MIESZKALNY M22**



**PIĘTRO III**



<b>ZESTAWIENIE POWIERZCHNI – LOKAL M22</b>			
<b>Numer pom.</b>	<b>Nazwa pom.</b>	<b>Podłoga</b>	<b>Powierzchnia</b>
4/15	Przedpokój	indywidualnie	9,64 m <sup>2</sup>
4/16	Toaleta	indywidualnie	1,37 m <sup>2</sup>
4/17	Pokój	indywidualnie	12,02 m <sup>2</sup>
4/18	Salon z aneksem kuchennym	indywidualnie	20,04 m <sup>2</sup>
4/19	Pokój	indywidualnie	10,02 m <sup>2</sup>
4/20	Pokój	indywidualnie	10,90 m <sup>2</sup>
4/21	łazienka	indywidualnie	4,54 m <sup>2</sup>
			<b>68,53 m<sup>2</sup></b>