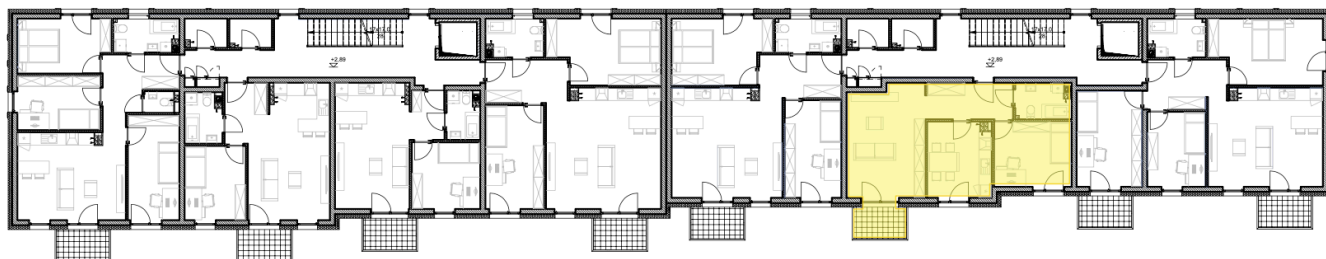


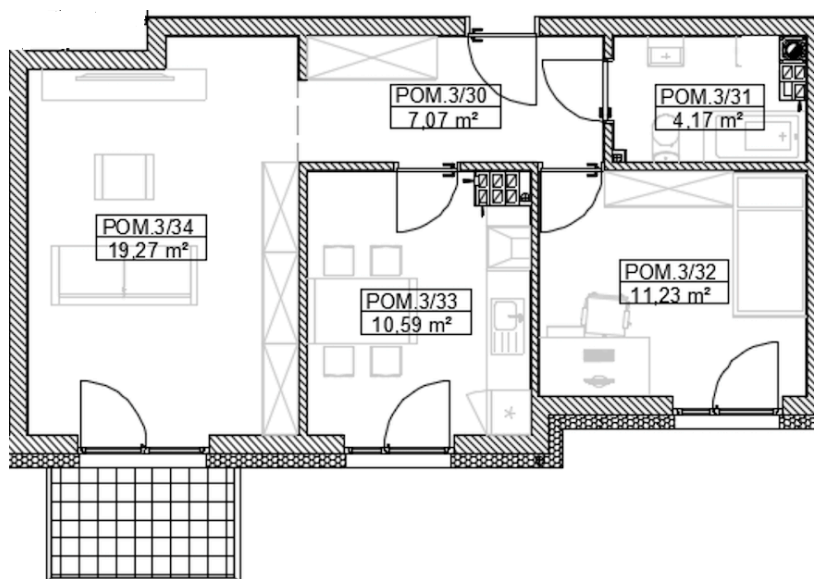
**INWESTOR: HELIOS ENERGY SP. Z O.O. UL. JANA NIKLIBORCA 9,  
52-444 WROCŁAW**

**IWESTYCJA: BUDYNEK MIESZKALNY WIELORODZINNY  
LOKALIZACJA: ŚWIDNICA, UL. JANUSZA KORCZAKA, DZ. NR 1837/6**

**LOKAŁ MIESZKALNY M20**



**PIĘTRO II**



<b>ZESTAWIENIE POWIERZCHNI – LOKAŁ M20</b>			
<b>Numer pom.</b>	<b>Nazwa pom.</b>	<b>Podłoga</b>	<b>Powierzchnia</b>
3/30	Przedpokój	indywidualnie	7,07 m <sup>2</sup>
3/31	Pokój	indywidualnie	4,17 m <sup>2</sup>
3/32	Pokój	indywidualnie	11,23 m <sup>2</sup>
3/33	Pokój	indywidualnie	10,59 m <sup>2</sup>
3/34	Salon z aneksem kuchennym	indywidualnie	19,27 m <sup>2</sup>
			<b>52.33 m<sup>2</sup></b>