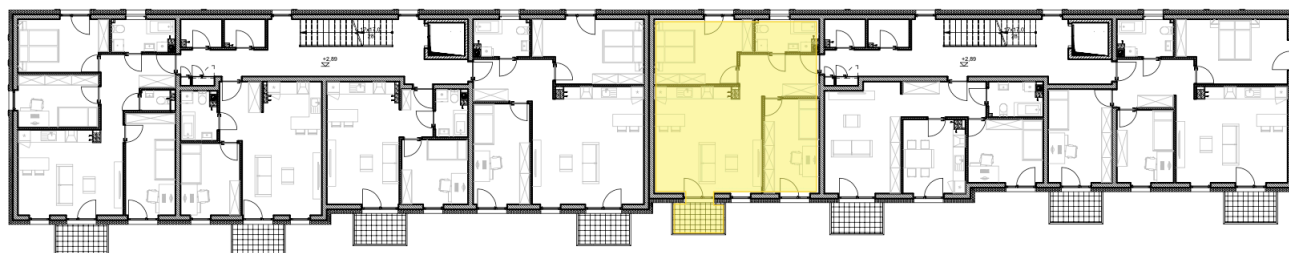


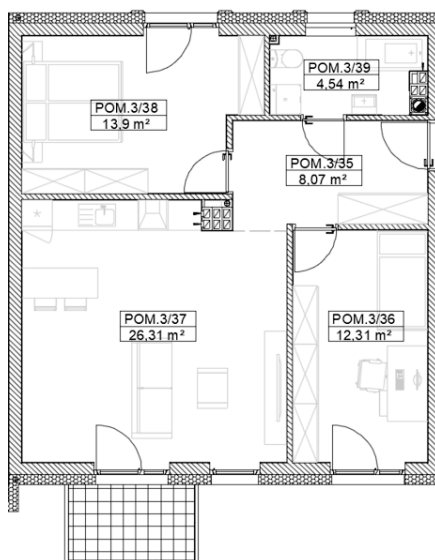
**INWESTOR: HELIOS ENERGY SP. Z O.O. UL. JANA NIKLIBORCA 9,  
52-444 WROCŁAW**

**IWESTYCJA: BUDYNEK MIESZKALNY WIELORODZINNY  
LOKALIZACJA: ŚWIDNICA, UL. JANUSZA KORCZAKA, DZ. NR 1837/6**

**LOKAL MIESZKALNY M19**



**PIĘTRO II**



<b>ZESTAWIENIE POWIERZCHNI – LOKAL M19</b>			
<b>Numer pom.</b>	<b>Nazwa pom.</b>	<b>Podłoga</b>	<b>Powierzchnia</b>
3/35	Przedpokój	indywidualnie	8,07 m <sup>2</sup>
3/36	Pokój	indywidualnie	12,31 m <sup>2</sup>
3/37	Salon z aneksem kuchennym	indywidualnie	26,31 m <sup>2</sup>
3/38	Pokój	indywidualnie	13,90 m <sup>2</sup>
3/39	łazienka	indywidualnie	4,54 m <sup>2</sup>
			<b>65,13 m<sup>2</sup></b>