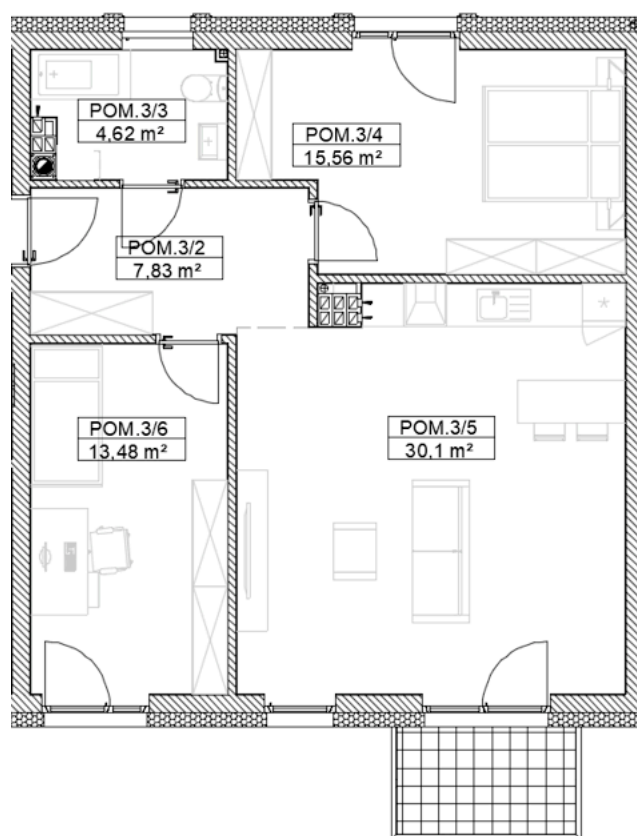


**INWESTOR: HELIOS ENERGY SP. Z O.O. UL. JANA NIKLIBORCA 9,
52-444 WROCŁAW**

**IWESTYCJA: BUDYNEK MIESZKALNY WIELORODZINNY
LOKALIZACJA: ŚWIDNICA, UL. JANUSZA KORCZAKA, DZ. NR 1837/6
LOKAL MIESZKALNY M18**



PIĘTRO II



ZESTAWIENIE POWIERZCHNI – LOKAL M18			
Numer pom.	Nazwa pom.	Podłoga	Powierzchnia
3/2	Przedpokój	indywidualnie	7,83 m ²
3/3	Łazienka	indywidualnie	4,62 m ²
3/4	Pokój	indywidualnie	15,56 m ²
3/5	Salon z aneksem kuchennym	indywidualnie	30,10 m ²
3/6	Pokój	indywidualnie	13,48 m ²
			71,59 m²