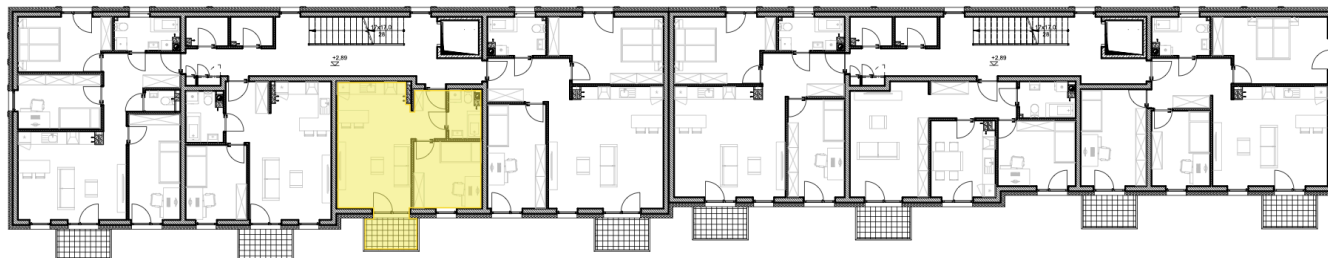
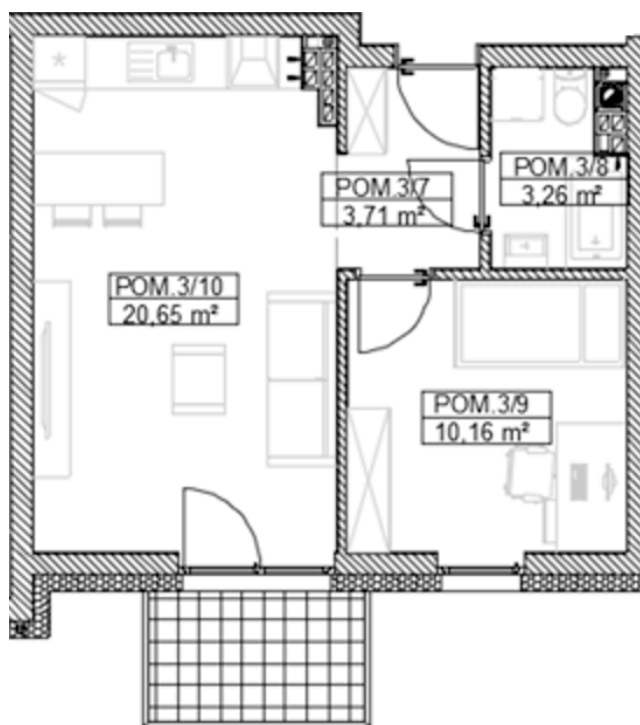


**INWESTOR: HELIOS ENERGY SP. Z O.O. UL. JANA NIKLIBORCA 9,
52-444 WROCŁAW**

**IWESTYCJA: BUDYNEK MIESZKALNY WIELORODZINNY
LOKALIZACJA: ŚWIDNICA, UL. JANUSZA KORCZAKA, DZ. NR 1837/6
LOKAL MIESZKALNY M17**



PIĘTRO II



ZESTAWIENIE POWIERZCHNI – LOKAL M17			
Numer pom.	Nazwa pom.	Podłoga	Powierzchnia
3/7	Przedpokój	indywidualnie	3,71 m ²
3/8	łazienka	indywidualnie	3,26 m ²
3/9	Pokój	indywidualnie	10,16 m ²
3/10	Salon z aneksem kuchennym	indywidualnie	20,65 m ²
			37,78 m²