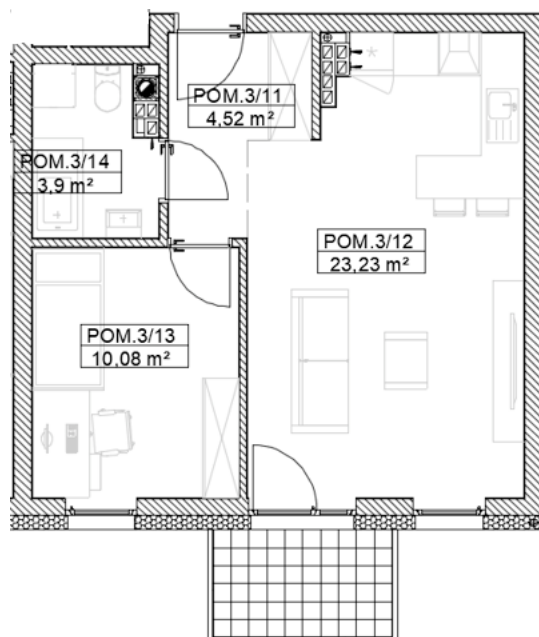


**INWESTOR: HELIOS ENERGY SP. Z O.O. UL. JANA NIKLIBORCA 9,  
52-444 WROCŁAW**

**IWESTYCJA: BUDYNEK MIESZKALNY WIELORODZINNY  
LOKALIZACJA: ŚWIDNICA, UL. JANUSZA KORCZAKA, DZ. NR 1837/6  
LOKAL MIESZKALNY M16**



**PIĘTRO II**



<b>ZESTAWIENIE POWIERZCHNI – LOKAL M16</b>			
<b>Numer pom.</b>	<b>Nazwa pom.</b>	<b>Podłoga</b>	<b>Powierzchnia</b>
3/11	Przedpokój	indywidualnie	4,52 m <sup>2</sup>
3/12	Salon z aneksem kuchennym	indywidualnie	23,23 m <sup>2</sup>
3/13	Pokój	indywidualnie	10,08 m <sup>2</sup>
3/14	łazienka	indywidualnie	3,90 m <sup>2</sup>
			<b>41,73 m<sup>2</sup></b>