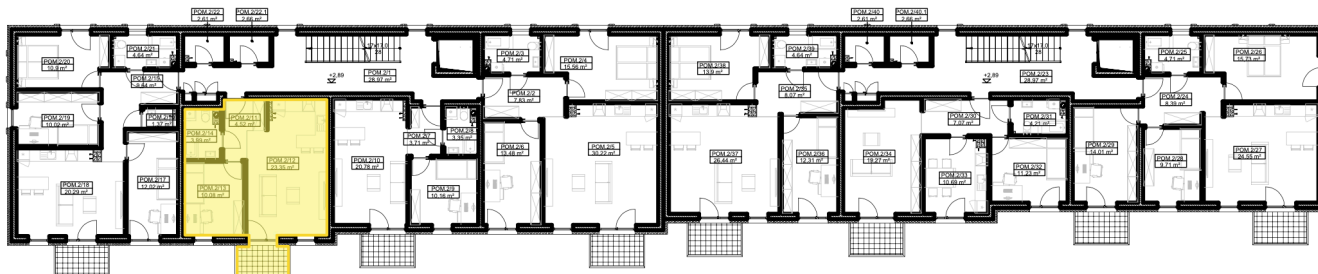
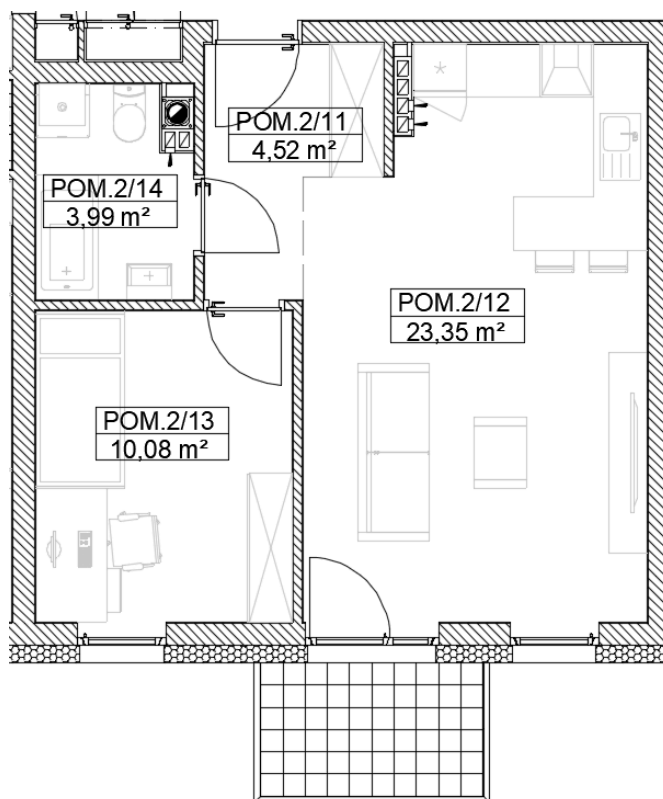


**INWESTOR: HELIOS ENERGY SP. Z O.O. UL. JANA NIKLIBORCA 9,
52-444 WROCLAW**

**IWESTYCJA: BUDYNEK MIESZKALNY WIELORODZINNY
LOKALIZACJA: ŚWIDNICA, UL. JANUSZA KORCZAKA, DZ. NR 1837/6
LOKAL MIESZKALNY M9**



PIĘTRO I



ZESTAWIENIE POWIERZCHNI – LOKAL M9			
Numer pom.	Nazwa pom.	Podłoga	Powierzchnia
2/11	Przedpokój	indywidualnie	4,52 m ²
2/12	Salon z aneksem kuchennym	indywidualnie	23,35 m ²
2/13	Pokój	indywidualnie	10,08 m ²
2/14	łazienka	indywidualnie	3,99 m ²
			41,94 m²