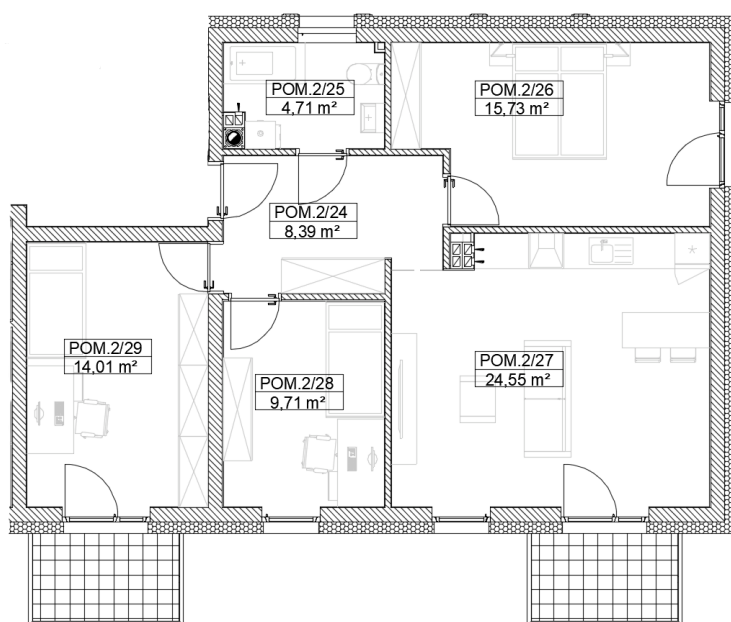


INWESTOR: HELIOS ENERGY SP. Z O.O. UL. JANA NIKLIBORCA 9, 52-444 WROCŁAW

IWESTYCJA: BUDYNEK MIESZKALNY WIELORODZINNY
LOKALIZACJA: ŚWIDNICA, UL. JANUSZA KORCZAKA, DZ. NR 1837/6
LOKAL MIESZKALNY M14



PIĘTRO I



ZESTAWIENIE POWIERZCHNI – LOKAL M14			
Numer pom.	Nazwa pom.	Podłoga	Powierzchnia
2/24	Przedpokój	indywidualnie	8,39 m ²
2/25	łazienka	indywidualnie	4,71 m ²
2/26	Pokój	indywidualnie	15,73 m ²
2/27	Salon z aneksem kuchennym	indywidualnie	24,55 m ²
2/28	Pokój	indywidualnie	9,71 m ²
2/29	Pokój	indywidualnie	14,01 m ²
			77,10 m²