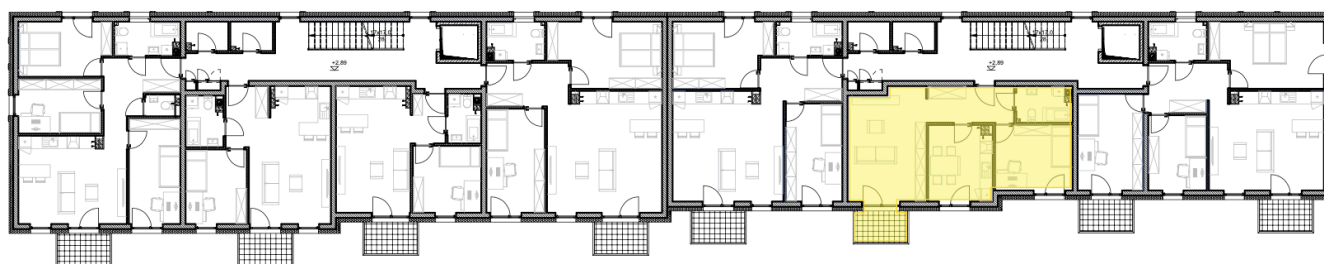


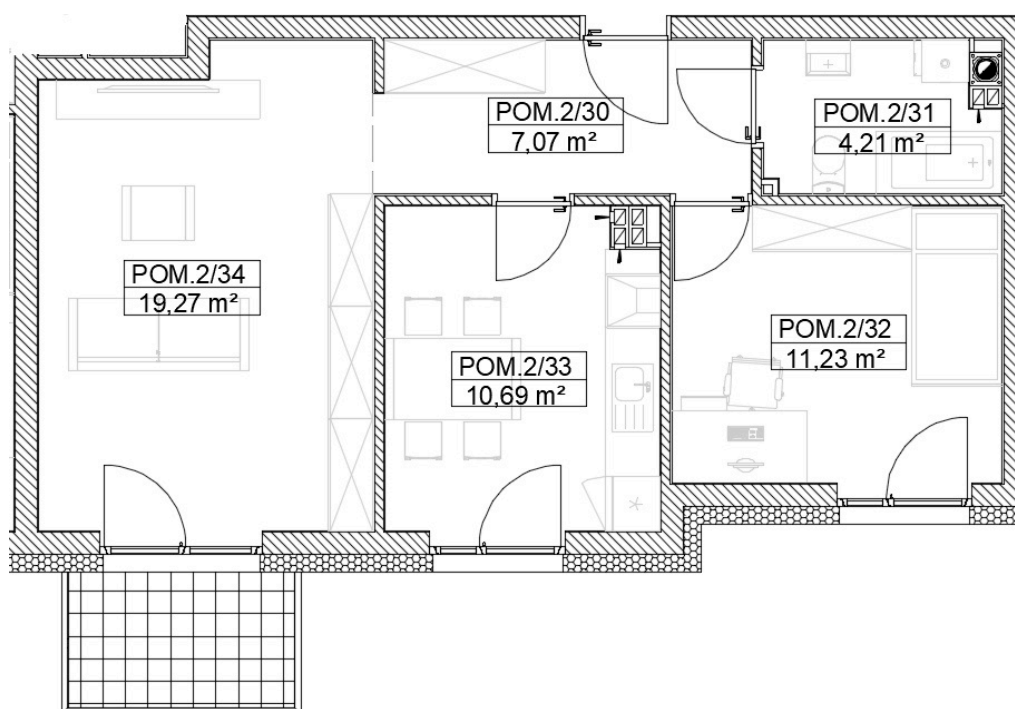
**INWESTOR: HELIOS ENERGY SP. Z O.O. UL. JANA NIKLIBORCA 9,  
52-444 WROCLAW**

**IWESTYCJA: BUDYNEK MIESZKALNY WIELORODZINNY  
LOKALIZACJA: ŚWIDNICA, UL. JANUSZA KORCZAKA, DZ. NR 1837/6**

**LOKAL MIESZKALNY M13**



**PIĘTRO I**



<b>ZESTAWIENIE POWIERZCHNI – LOKAL M13</b>			
<b>Numer pom.</b>	<b>Nazwa pom.</b>	<b>Podłoga</b>	<b>Powierzchnia</b>
2/30	Przedpokój	indywidualnie	7,07 m <sup>2</sup>
2/31	łazienka	indywidualnie	4,21 m <sup>2</sup>
2/32	Pokój	indywidualnie	11,23 m <sup>2</sup>
2/33	Pokój	indywidualnie	10,69 m <sup>2</sup>
2/34	Salon z aneksem kuchennym	indywidualnie	19,27 m <sup>2</sup>
			<b>52,47 m<sup>2</sup></b>