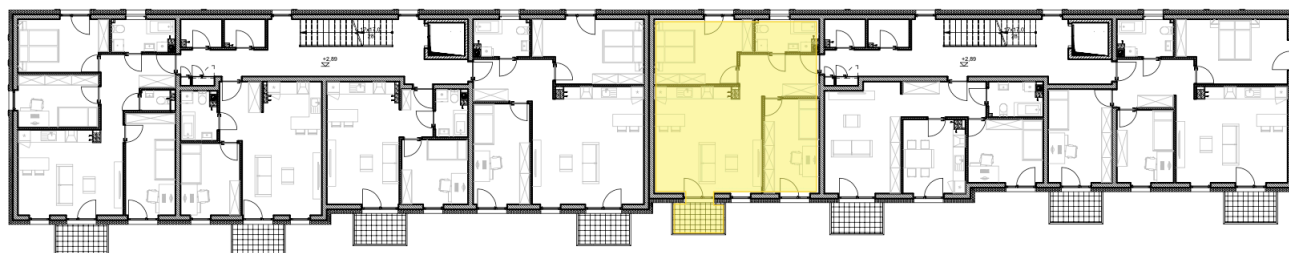


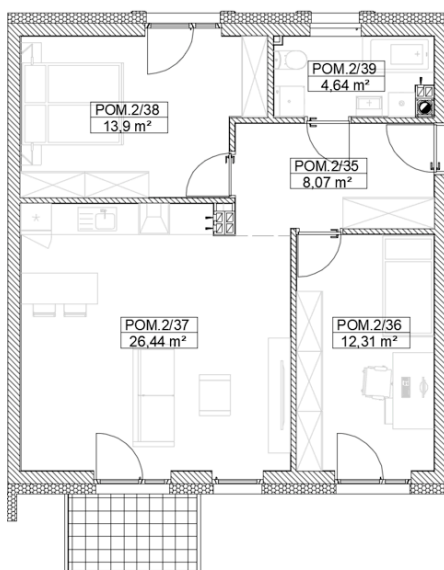
**INWESTOR: HELIOS ENERGY SP. Z O.O. UL. JANA NIKLIBORCA 9,
52-444 WROCŁAW**

**IWESTYCJA: BUDYNEK MIESZKALNY WIELORODZINNY
LOKALIZACJA: ŚWIDNICA, UL. JANUSZA KORCZAKA, DZ. NR 1837/6**

LOKAŁ MIESZKALNY M12



PIĘTRO I



| ZESTAWIENIE POWIERZCHNI – LOKAŁ M12 | | | |
|--|---------------------------|----------------|----------------------------|
| Numer pom. | Nazwa pom. | Podłoga | Powierzchnia |
| 2/35 | Przedpokój | indywidualnie | 8,07 m ² |
| 2/36 | Pokój | indywidualnie | 12,31 m ² |
| 2/37 | Salon z aneksem kuchennym | indywidualnie | 26,44 m ² |
| 2/38 | Pokój | indywidualnie | 13,90 m ² |
| 2/39 | Łazienka | indywidualnie | 4,64 m ² |
| | | | 65,36 m² |