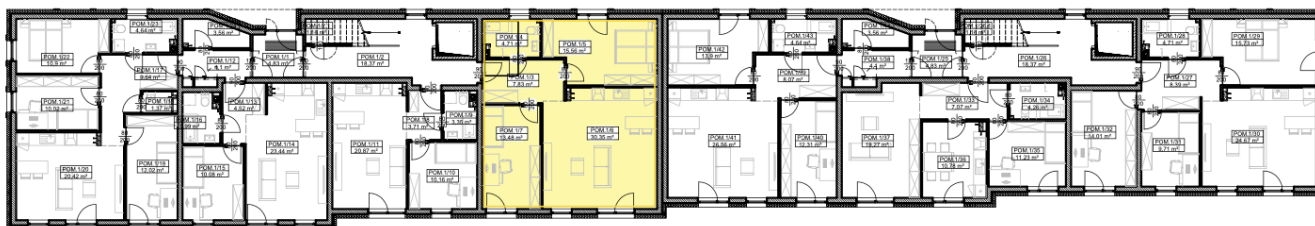
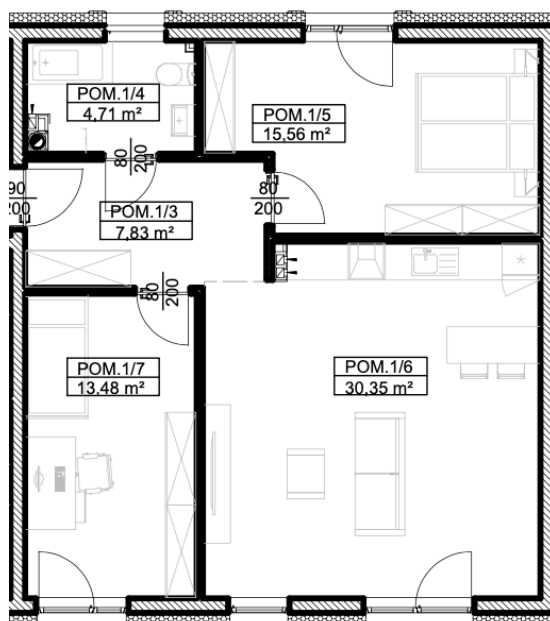


**INWESTOR: HELIOS ENERGY SP. Z O.O. UL. JANA NIKLIBORCA 9,  
52-444 WROCŁAW**

**IWESTYCJA: BUDYNEK MIESZKALNY WIELORODZINNY  
LOKALIZACJA: ŚWIDNICA, UL. JANUSZA KORCZAKA, DZ. NR 1837/6  
LOKAL MIESZKALNY M4**



**PARTER**



<b>ZESTAWIENIE POWIERZCHNI – LOKAL M4</b>			
<b>Numer pom.</b>	<b>Nazwa pom.</b>	<b>Podłoga</b>	<b>Powierzchnia</b>
1/3	Przedpokój	indywidualnie	7,83 m <sup>2</sup>
1/4	Łazienka	indywidualnie	4,71 m <sup>2</sup>
1/5	Pokój	indywidualnie	15,56 m <sup>2</sup>
1/6	Salon/aneks kuchenny	indywidualnie	30,35 m <sup>2</sup>
1/7	Pokój	indywidualnie	13,48 m <sup>2</sup>
			<b>71,93 m<sup>2</sup></b>