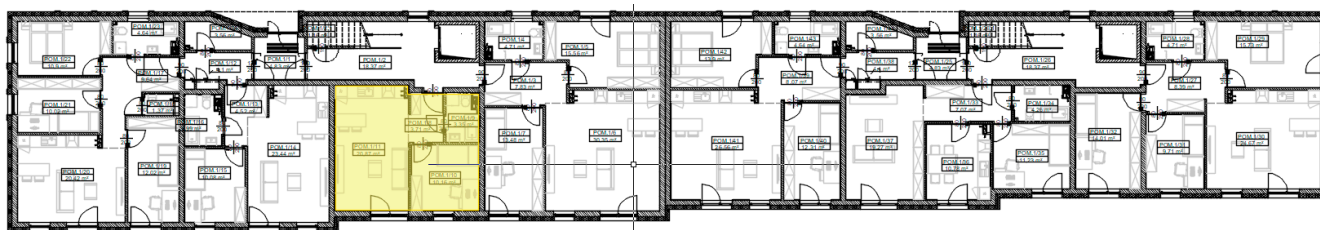
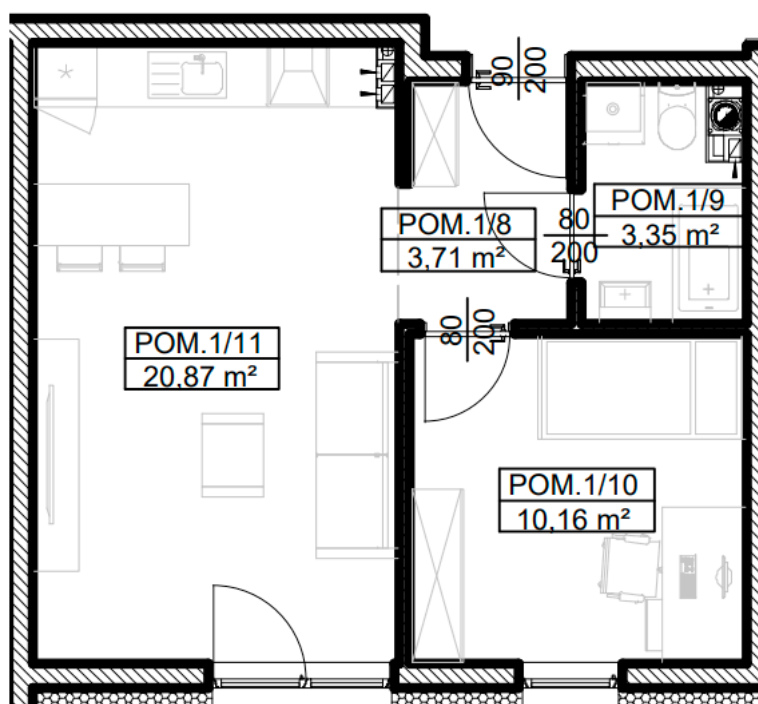


**INWESTOR: HELIOS ENERGY SP. Z O.O. UL. JANA NIKLIBORCA 9,
52-444 WROCŁAW**

**IWESTYCJA: BUDYNEK MIESZKALNY WIELORODZINNY
LOKALIZACJA: ŚWIDNICA, UL. JANUSZA KORCZAKA, DZ. NR 1837/6
LOKAL MIESZKALNY M3**



PARTER



ZESTAWIENIE POWIERZCHNI – LOKAL M3			
Numer pom.	Nazwa pom.	Podłoga	Powierzchnia
1/8	Przedpokój	indywidualnie	3,71 m ²
1/9	łazienka	indywidualnie	3,35 m ²
1/10	Pokój	indywidualnie	10,16 m ²
1/11	Salon/aneks kuchenny	indywidualnie	20,87 m ²
			38,09 m²