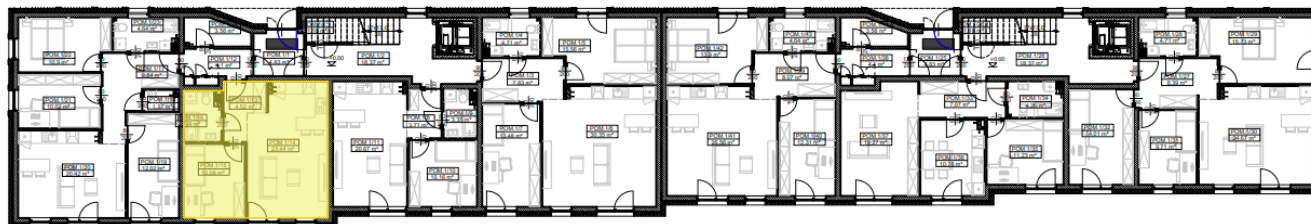
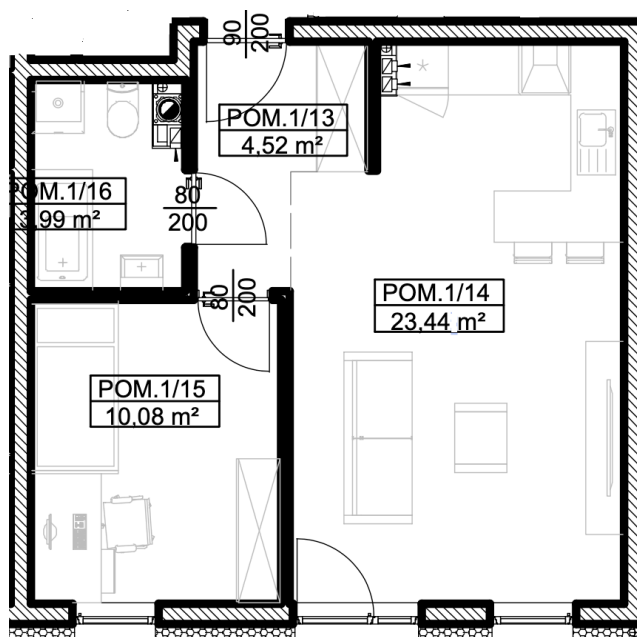


**INWESTOR: HELIOS ENERGY SP. Z O.O. UL. JANA NIKLIBORCA 9,  
52-444 WROCŁAW**

**IWESTYCJA: BUDYNEK MIESZKALNY WIELORODZINNY  
LOKALIZACJA: ŚWIDNICA, UL. JANUSZA KORCZAKA, DZ. NR 1837/6  
LOKAL MIESZKALNY M2**



**PARTER**



<b>ZESTAWIENIE POWIERZCHNI – LOKAL M2</b>			
<b>Numer pom.</b>	<b>Nazwa pom.</b>	<b>Podłoga</b>	<b>Powierzchnia</b>
1/13	Przedpokój	indywidualnie	4,52 m <sup>2</sup>
1/14	Salon/aneks kuchenny	indywidualnie	23,44 m <sup>2</sup>
1/15	Pokój	indywidualnie	10,08 m <sup>2</sup>
1/16	Łazienka	indywidualnie	3,99 m <sup>2</sup>
			<b>42,03 m<sup>2</sup></b>