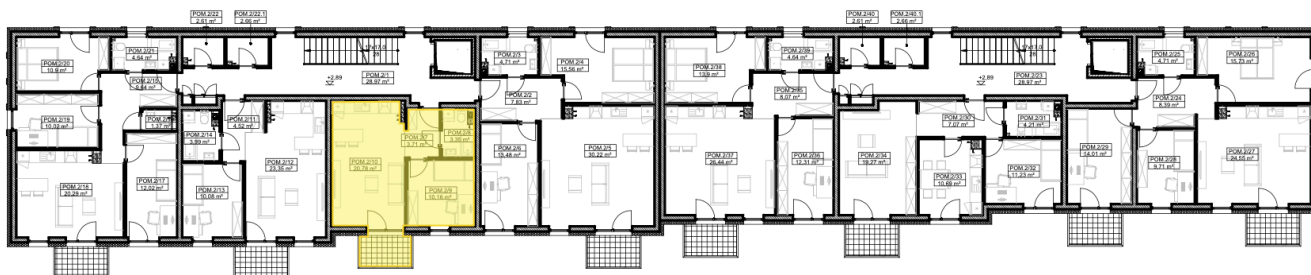
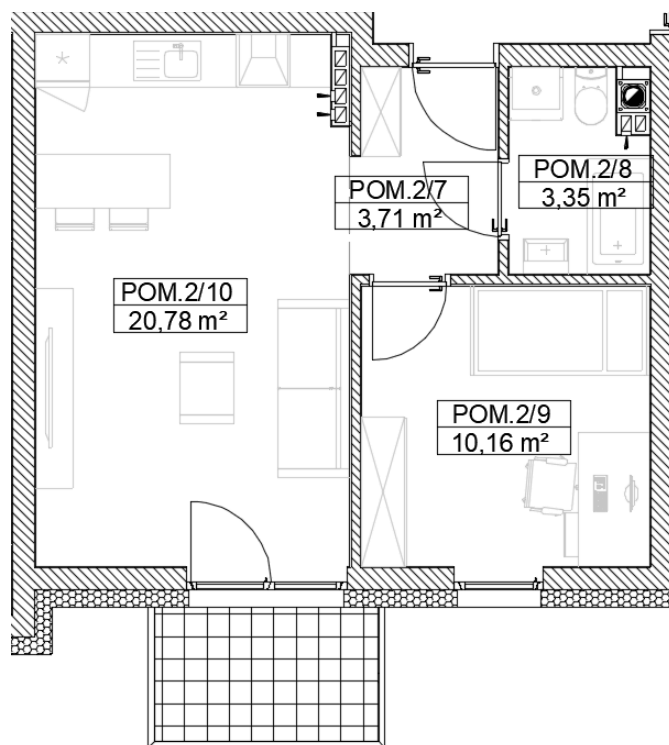


**INWESTOR: HELIOS ENERGY SP. Z O.O. UL. JANA NIKLIBORCA 9,
52-444 WROCŁAW**

**IWESTYCJA: BUDYNEK MIESZKALNY WIELORODZINNY
LOKALIZACJA: ŚWIDNICA, UL. JANUSZA KORCZAKA, DZ. NR 1837/6
LOKAL MIESZKALNY M10**



PIĘTRO I



ZESZTAWIENIE POWIERZCHNI – LOKAL M10			
Numer pom.	Nazwa pom.	Podłoga	Powierzchnia
2/7	Przedpokój	indywidualnie	3,71 m ²
2/8	łazienka	indywidualnie	3,35 m ²
2/9	Pokój	indywidualnie	10,16 m ²
2/10	Salon z aneksem kuchennym	indywidualnie	20,78 m ²
			37,93